

В результате контакта с больным заражается до 90% людей без специфического иммунитета.

Как защититься от коклюша?

Вакцинация против коклюша – это самый эффективный способ профилактики.

Вакцинация проводится в детском возрасте в несколько этапов:

- **V1** – в 3 месяца;
- **V2** – в 4,5 месяца;
- **V3** – в 6 месяцев.

- **Ревакцинация:**
RV – в 18 месяцев.



Иммунитет после полного курса вакцинации сохраняется в среднем около 5-7 лет.

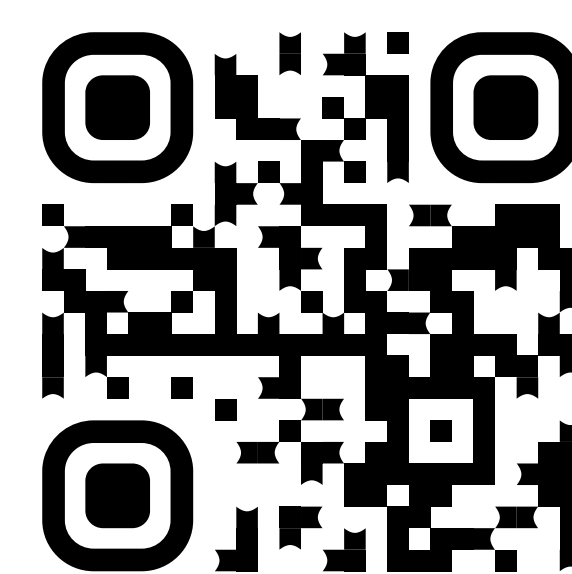


КОКЛЮШ

Коклюш – это высококонтагиозное инфекционное заболевание, вызываемое бактерией *Bordetella Pertussis*



Ознакомьтесь с более подробной информацией у нас на сайте



ЧТО ТАКОЕ КОКЛЮШ?

Коклюш — это острое инфекционное заболевание, вызванное бактерией рода *Bordetella*, преимущественно *Bordetella pertussis*.

Он характеризуется тяжелыми приступами кашля, а также поражением дыхательной, сердечно-сосудистой и нервной систем, что в итоге может привести к серьезным осложнениям, особенно у детей первого года жизни.



Источник инфекции — больной человек

Инкубационный период — от 7 до 21 дня (в среднем 7-8 дней)

Как передается:

- Воздушно-капельным путем. Бактерия выделяется с капельками слюны во время чихания и кашля.

При отсутствии лечения коклюш может привести к тяжелым осложнениям!

Основные симптомы:

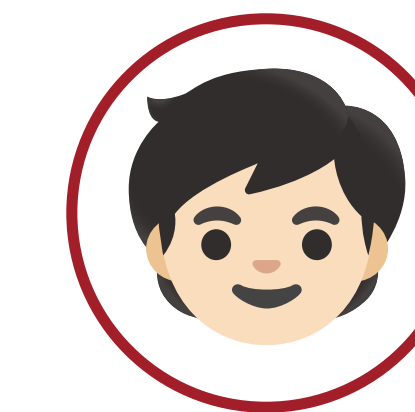
- ✓ **Катаральный период:**
общее недомогание, повышение температуры, насморк, чихание, легкий кашель.
- ✓ **Спастический период:**
выраженный длительный приступообразный кашель, усиливающийся ночью.
- ✓ **Период выздоровления:**
постепенное угасание всех симптомов.



Осложнения:

- Бронхит
- Пневмония
- Отит
- Переломы ребер
- Энцефалопатия
- Кровоизлияния в мозг

Противоэпидемические меры в очаге коклюша:



Изоляция больного
заболевший коклюшем должен быть отстранен от здоровых лиц.



Дезинфекция воздуха и помещений
частое проветривание и влажная уборка с применением дезинфицирующих средств, направленные на прерывание пути передачи инфекции.



Наблюдение за контактными
медицинское наблюдение за лицами, находившимися в контакте с заболевшим, устанавливается на 14 дней (при появлении у контактных симптомов коклюша их необходимо изолировать).

