

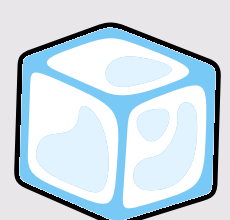
## Неспецифическая профилактика:



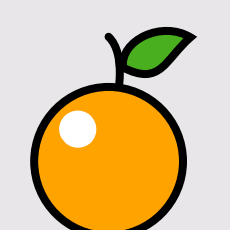
Мыть руки после посещения туалета, перед приготовлением и приемом пищи



Пить только кипяченую или бутилированную воду



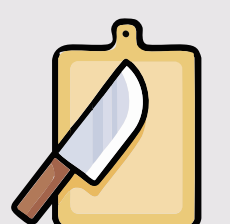
Не использовать лед неизвестного происхождения для охлаждения напитков



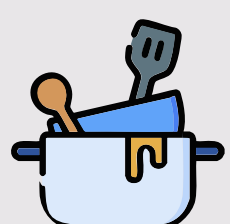
Тщательно мыть и обрабатывать кипятком фрукты и овощи перед употреблением



Употреблять термически обработанные морепродукты



Использовать отдельные разделочные доски и ножи для «сырого» и «готового»



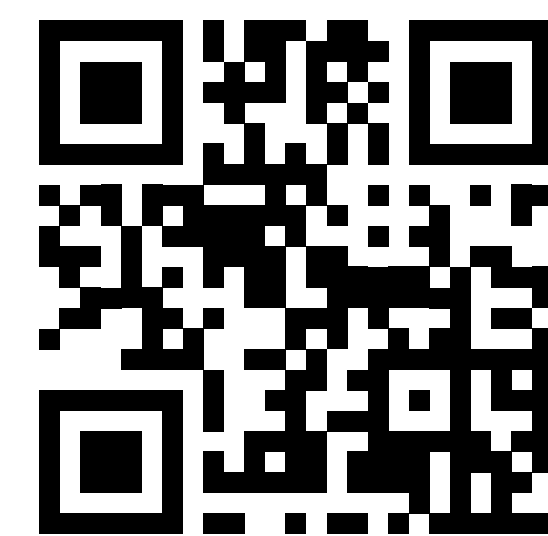
Избегать питания в подозрительных в эпидемиологическом отношении местах



Купаться в предназначенных для этого водоемах, не допускать попадания воды в рот



Ознакомьтесь с более подробной информацией у нас на сайте



## НОРОВИРУСНАЯ ИНФЕКЦИЯ

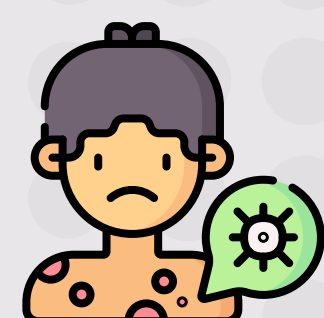
Острая вирусная инфекция с фекально-оральным механизмом передачи



Федеральная служба по надзору  
в сфере защиты прав потребителей  
и благополучия человека

# НОРОВИРУСНАЯ ИНФЕКЦИЯ

Острая вирусная инфекция, характеризующаяся поражением желудочно-кишечного тракта



**Источник инфекции — больной человек или бессимптомный вирусоноситель**

Больной представляет наибольшую опасность в 1–2 день после инфицирования. После исчезновения симптомов выделение вируса продолжается в среднем 28 дней



**Норовирус очень заразен и устойчив в окружающей среде**

Это способствует быстрому распространению инфекции и возникновению множественных очагов инфекции

## Пути передачи



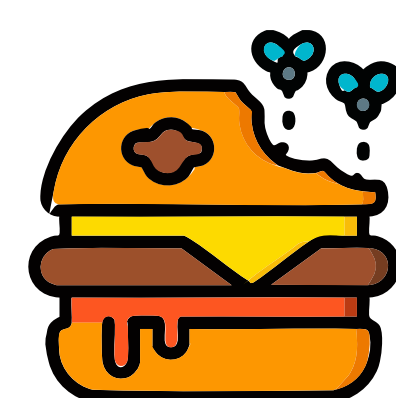
### Контактно-бытовой

через загрязненные руки и предметы обихода



### Водный

Вирус передается во время кашля, чихания, разговора

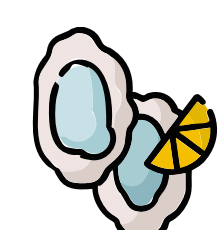


### Пищевой

При употреблении загрязненных продуктов



## Продукты риска



Моллюски и устрицы



Плохо промытая и термически необработанная зелень, листовые овощи и мягкие ягоды, в том числе замороженные



Продукты, термически необработанные и имеющие тесный контакт с руками персонала при приготовлении, — салаты, бутерброды, сэндвичи, шаурма, сырные нарезки

## Симптомы:

- ✓ Повышение температуры тела
- ✓ Диарея
- ✓ Рвота
- ✓ Катаральные явления — кашель, насморк, гиперемия зева

Заболевание обычно протекает в легкой форме, выздоровление наступает через 12–72 часа



**У больных пожилого возраста и маленьких детей возможно развитие обезвоживания, сопровождающегося симптомами:**

- ✓ Вялость
- ✓ Снижение частоты и объема мочеиспускания
- ✓ Сухость кожи и слизистых
- ✓ Жажда

## Если в семье кто-то заболел?:

- ✓ Заболевшего изолировать
- ✓ Выделить больному личную посуду и полотенце
- ✓ После контакта с больным тщательно мыть руки или обрабатывать их антисептиком
- ✓ Регулярно проводить влажную уборку и проветривать помещение

