

КЛЕЩЕВОЙ ВИРУСНЫЙ ЭНЦЕФАЛИТ

Инфекционное заболевание, поражающее центральную нервную систему. Может привести к летальным исходам и стойкой инвалидизации.



Как заражается человек?

Чаще всего - при присасывании клеща, зараженного вирусом клещевого энцефалита.

Эндемичные территории:

- ✓ Регионы, где распространены клещи, зараженные вирусом клещевого энцефалита. Находясь там, следует соблюдать меры предосторожности



Перечень административных территорий субъектов Российской Федерации, эндемичных по клещевому вирусному энцефалиту

Как предотвратить присасывание клеща?

Правильно одеваться:

- ✓ Однотонная светлая одежда
- ✓ Прилегающие манжеты и воротник
- ✓ Брюки заправить в сапоги или носки
- ✓ Верхнюю часть одежды заправить в брюки
- ✓ Волосы заправить под капюшон, шапку или косынку

Проводить само- и взаимоосмотры:

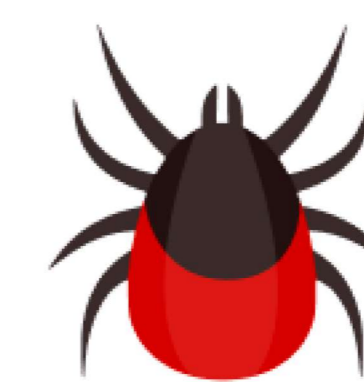
- ✓ При пребывании в лесу - каждые 15-20 минут

Обрабатывать одежду специальными аэрозольными средствами:

- ✓ Акарицидными
- ✓ Репеллентными
- ✓ Акарицидно-репеллентными



Эти средства никогда нельзя наносить на кожу!



Что делать, если обнаружили на себе клеща?

- ✓ Присосавшегося клеща немедленно удалить
- ✓ Продезинфицировать ранку антисептиком
- ✓ Доставить клеща в лабораторию для выполнения исследования на наличие возбудителей инфекций



Список лабораторий по субъектам Российской Федерации



Клещи переносят не только энцефалит, но и другие заболевания. Любой клещ потенциально опасен!



Как удалить клеща?

Используя специальные приспособления:

- ✓ Клещеверт, ручку-лассо

Подручными средствами:

- ✓ При помощи нитки, пинцета или ногтями

Любым из способов захватить клеща как можно ближе к коже за хоботок, повернуть вокруг своей оси на 360° и потянуть вверх

