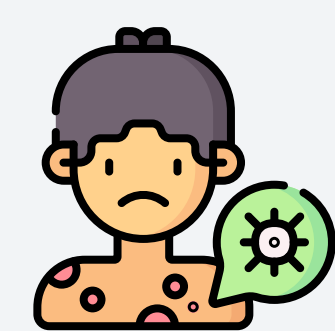


# Норовирусная инфекция

Острая вирусная инфекция, характеризующаяся поражением желудочно-кишечного тракта с развитием гастроэнтерита



Источник инфекции — больной человек или бессимптомный вирусоноситель



## Пути передачи



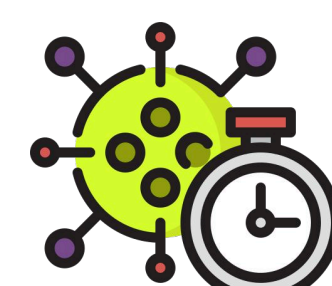
**1** Контактно-бытовой  
через загрязненные руки  
и предметы обихода



**2** Водный  
через загрязненную воду

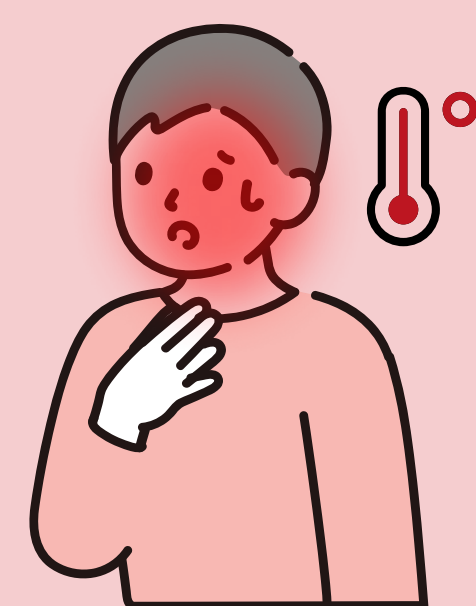


**3** Пищевой  
через загрязненные продукты

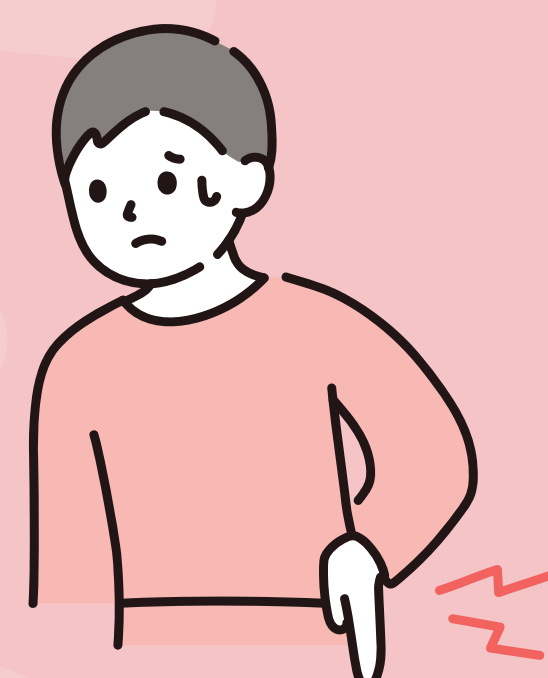


**Инкубационный период**  
от 10 часов до 2–3 суток

## Симптомы:



**Повышение температуры тела**



**Диарея**



**Рвота**



**Катаральные явления**

## Если в семье кто-то заболел:

- ✓ Заболевшего изолировать
- ✓ Выделить больному личную посуду и полотенце
- ✓ После контакта с больным тщательно мыть руки или обрабатывать их антисептиком
- ✓ Регулярно проводить влажную уборку и проветривать помещение

## Неспецифическая профилактика:

- 1** Мыть руки после посещения туалета, перед приготовлением и приемом пищи
- 2** Пить только кипяченую или бутилированную воду
- 3** Не использовать лед неизвестного происхождения для охлаждения напитков
- 4** Тщательно мыть и обрабатывать кипятком фрукты и овощи перед употреблением
- 5** Употреблять термически обработанные морепродукты
- 6** Использовать отдельные разделочные доски и ножи для «сырого» и «готового»
- 7** Избегать питания в подозрительных в эпидемиологическом отношении местах
- 8** Купаться в предназначенных для этого водоемах, не допускать попадания воды в рот

