

## Как защититься от холеры?



Мойте руки после посещения туалета, перед приготовлением и приемом пищи



При отсутствии доступа к чистой воде используйте кожные антисептики для обеззараживания рук



Пейте только кипяченую или бутилированную воду



Не используйте лед из воды неизвестного происхождения для охлаждения напитков



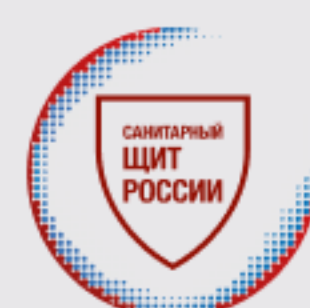
Тщательно мойте фрукты и овощи; рыбу, ракообразных и морепродукты употребляйте после полноценной термической обработки



Купайтесь только в разрешенных водоемах, не заглатывайте воду при нырянии



При наличии показаний проходите вакцинацию против холеры

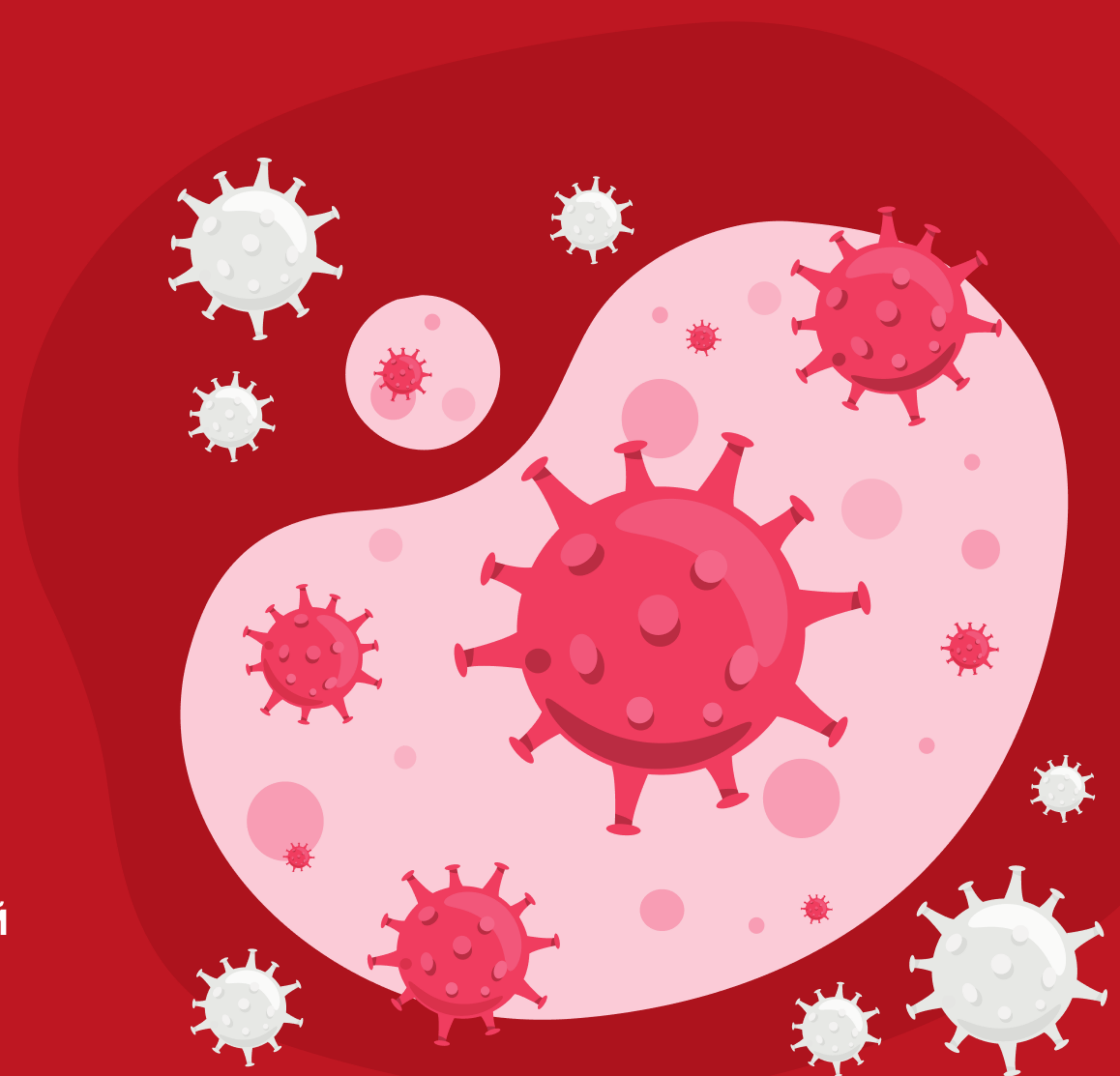


Ознакомьтесь с более подробной информацией у нас на сайте



# ХОЛЕРА

Особо опасное инфекционное заболевание с фекально-оральным механизмом передачи



Федеральная служба по надзору  
в сфере защиты прав потребителей  
и благополучия человека

# ЧТО ТАКОЕ ХОЛЕРА?

Особо опасное инфекционное заболевание с фекально-оральным механизмом передачи



## Возбудитель:

Холерный вибрион (*Vibrio Cholerae*) серогрупп O1 и O139



## Источник инфекции

Больной человек или носитель.

## Где распространена холера?

В странах Азии и Африки.



**Риск заражения холерой выше у туристов, посещающих неблагополучные по холере страны**



**Холера опасна возможностью массового распространения**

## Как происходит заражение?

- ✓ При употреблении воды, загрязненной холерным вибрионом, а также при использовании ее для хозяйственных нужд (мытьё овощей, фруктов, замораживание льда)
- ✓ При купании в зараженном водоеме
- ✓ При употреблении недостаточно термически обработанных продуктов морей и рек (рыба, раки, креветки, устрицы)
- ✓ При контакте с заболевшим и предметами его обихода



**Кипячение убивает холерный вибрион за 1 минуту**

## Симптомы

- ✓ Диарея - обильная, водянистая, в виде «рисового отвара»
- ✓ Рвота - обильная, без предшествующей тошноты
- ✓ Быстрое развитие обезвоживания
- ✓ Обезвоживание проявляется в виде бледности кожных покровов, слабости голоса, снижения эластичности и тургора кожи, заострения черт лица.



**Без своевременного лечения холера способна привести к летальному исходу**

По эпидемическим показаниям проводится вакцинация лиц, выезжающих в неблагополучные по холере регионы, а также населения в случае осложнения эпидемиологической ситуации

