

Противоэпидемические мероприятия в очаге:



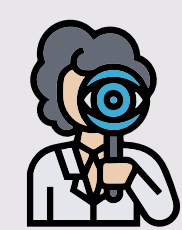
Изоляция больного

Заболевший должен быть отстранен от здоровых лиц до исчезновения клинических симптомов, но не менее чем на 7 календарных дней с момента появления симптомов



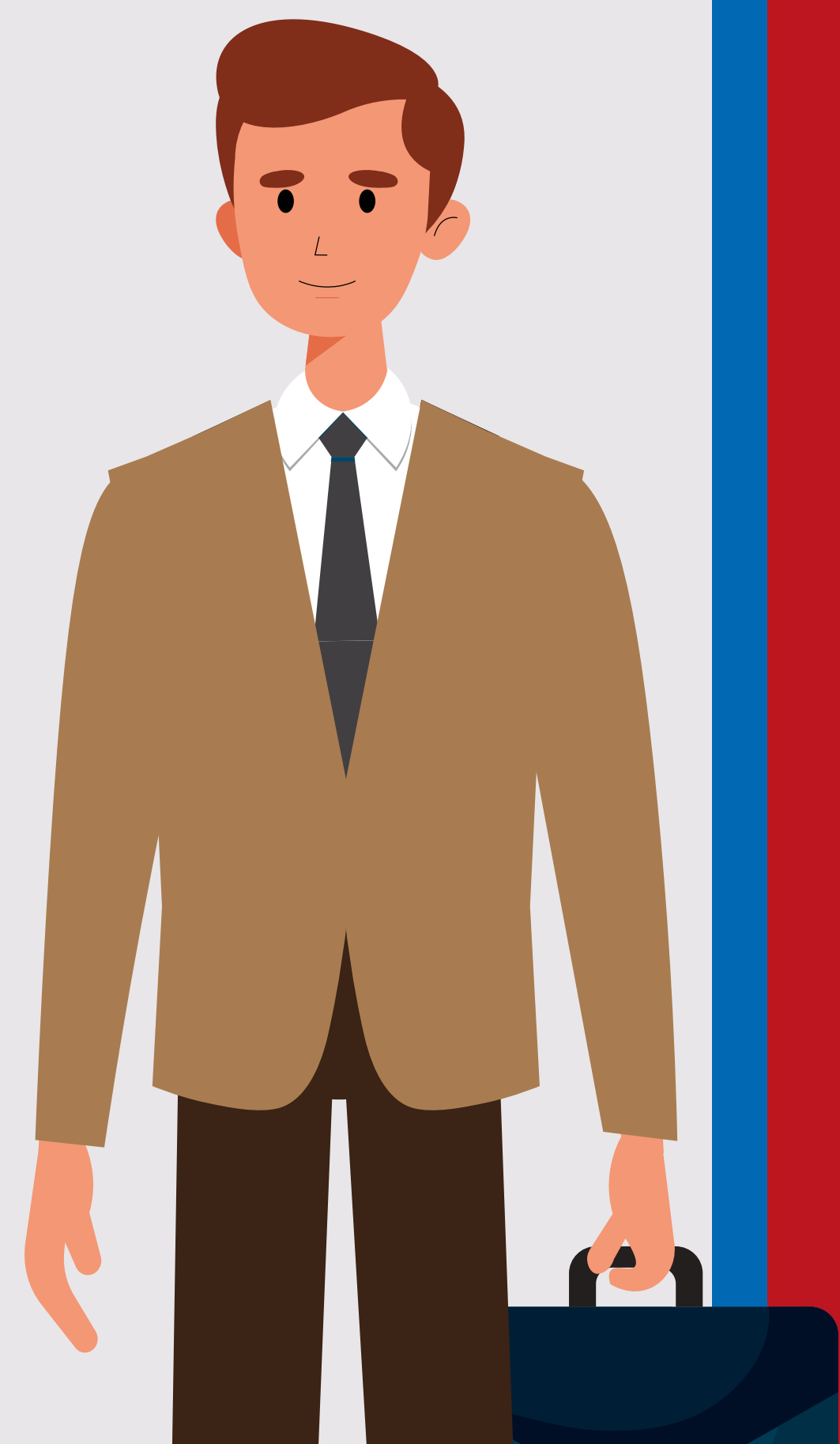
Дезинфекция воздуха и помещений

Частое проветривание и влажная уборка с применением моющих и (или) дезинфицирующих средств

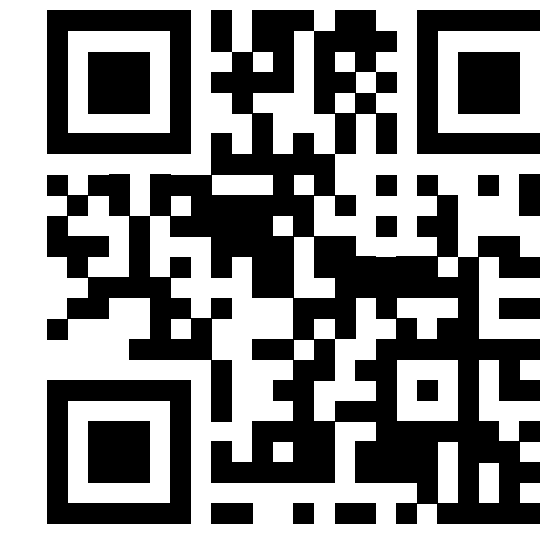


Осмотр контактных лиц

Для выявления и своевременной изоляции больных или лиц с подозрением на заболевание острой респираторной вирусной инфекцией



Ознакомьтесь с более подробной информацией у нас на сайте



АДЕНОВИРУСНАЯ ИНФЕКЦИЯ

Острая респираторная вирусная инфекция с различными механизмами передачи возбудителя

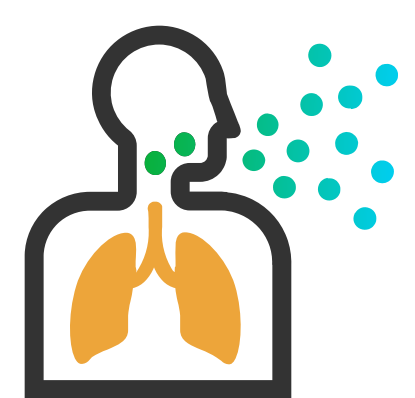


Федеральная служба по надзору
в сфере защиты прав потребителей
и благополучия человека

АДЕНОВИРУСНАЯ ИНФЕКЦИЯ

Вирусная инфекция с различными механизмами передачи возбудителя, характеризующаяся преимущественным поражением респираторного тракта, глаз, кишечника, лимфоидной ткани

Пути передачи



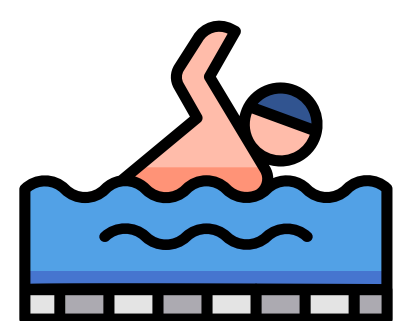
Воздушно-капельный

вирус передается во время кашля, чихания, разговора



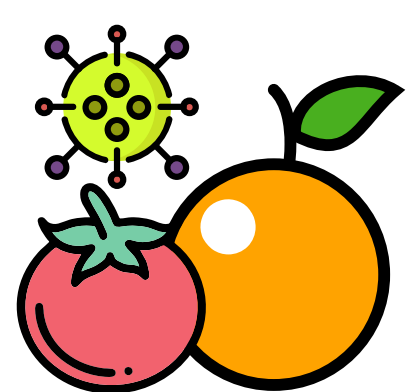
Контактно-бытовой

Через грязные руки и инфицированные предметы



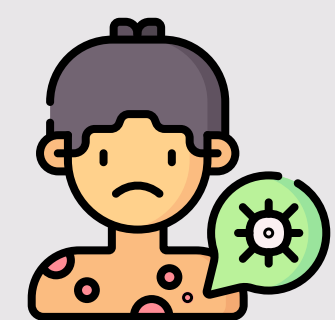
Водный

При купании в водоемах и плавательных бассейнах

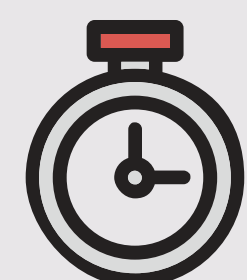


Пищевой

При употреблении инфицированных продуктов



Источник инфекции — больной человек или вирусоноситель



Инкубационный период

от 4 до 14 дней, чаще — 5–7 дней

Клинические проявления

Симптомы аденовирусной инфекции разнообразны и зависят от того, какие органы вовлечены в патологический процесс

Симптомы

- ✓ Повышение температуры тела
- ✓ Заложенность носа и насморк
- ✓ Першение и боли в горле
- ✓ Слезотечение, чувство жжения и резь в глазах
- ✓ Боли в животе, диарея, рвота

Чаще всего заболевание протекает в легкой или бессимптомной форме



У детей раннего возраста и лиц с иммунодефицитами аденовирусная инфекция может протекать тяжелее, приводить к развитию пневмонии и требовать госпитализации и интенсивного лечения

Меры профилактики:



Тщательно мыть руки или обрабатывать их антисептиком после посещения общественных мест



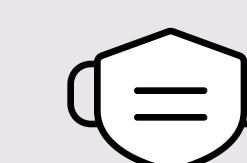
Избегать прикосновений к лицу грязными руками



Не контактировать с людьми с признаками инфекционного заболевания



При сезонном подъеме уровня заболеваемости ОРВИ — использовать маски или респираторы, соблюдать социальную дистанцию при посещении общественных мест



При уходе за больным соблюдать правила личной гигиены, надевать медицинскую маску, после контакта с больным тщательно мыть руки или обрабатывать их антисептиком

