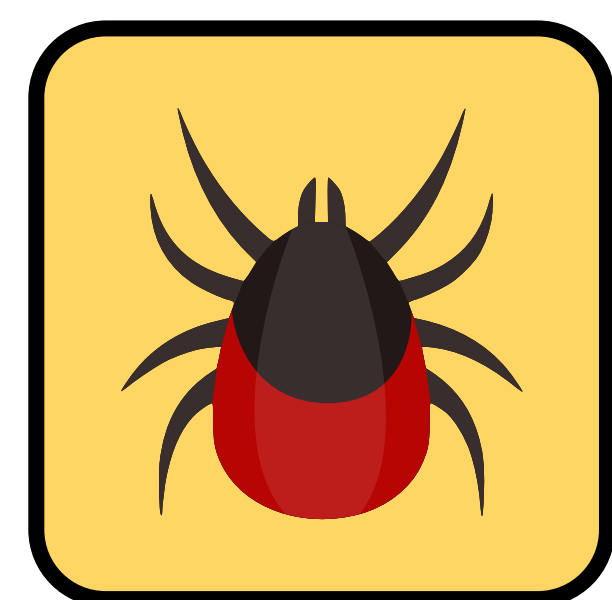


# Иксодовый клещевой боррелиоз

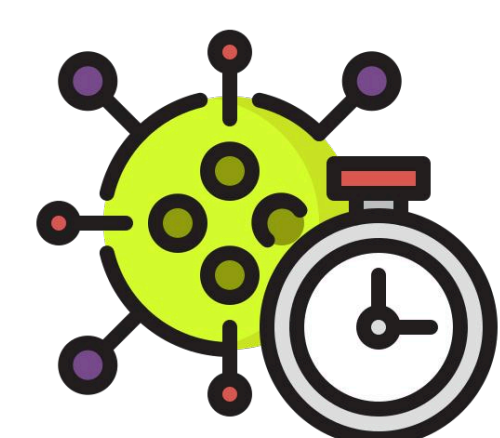
Бактериальная инфекция,  
передающаяся человеку  
при присасывании клещей

## Основной механизм передачи



### Трансмиссивный

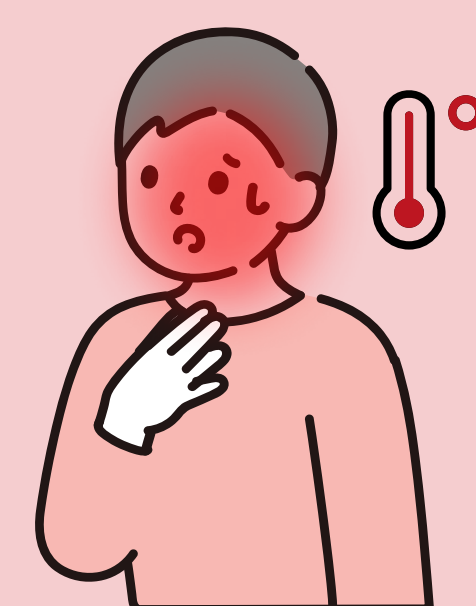
Возбудитель передается  
при присасывании клещей  
рода *Ixodes*



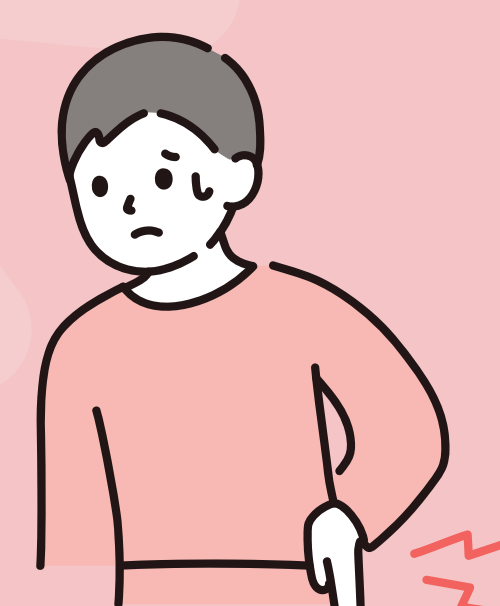
### Инкубационный период

от 2 до 30 дней,  
в среднем — 10–14 дней

## Симптомы



Повышение  
температуры тела



Боль в мышцах  
и суставах



Головная боль



Слабость

Мигрирующая  
эритема



При поздно начатой или неадекватной  
терапии заболевание приобретает  
хроническое течение с поражением суставов,  
кожи и нервной системы



## При посещении мест обитания клещей, рекомендуется:

- 1 Надеть однотонную светлую одежду и закрытую обувь, головной убор или капюшон. Все элементы одежды (рукава, брюки и носки) должны плотно прилегать к телу и полностью его закрывать
- 2 Брюки заправить в носки, верхнюю часть одежды заправить в брюки, волосы заправить под головной убор
- 3 Использовать специальные аэрозольные средства против клещей в соответствии с инструкцией
- 4 Ходить по тропам и избегать высокой травы и кустарников
- 5 Не сидеть на траве, использовать брезент или туристический коврик
- 6 Проводить само- и взаимоосмотры каждые 15–20 минут
- 7 После возвращения домой снять одежду и полностью осмотреть тело, уделяя особое внимание пупку, паховым и подмышечным складкам, волосистой части головы и коже за ушами

## При присасывании клеща:

- 1 Как можно быстрее удалить клеща и обработать место укуса антисептиком
- 2 Поместить извлеченного клеща в емкость и доставить в лабораторию для исследования на наличие инфекций
- 3 При положительном результате обратиться в медицинскую организацию для получения рекомендаций
- 4 Если клеща не удалось сдать на анализ, наблюдать за самочувствием в течение 30 дней
- 5 В случае появления температуры, головной боли, эритемы в области присасывания клеща незамедлительно обратиться в медицинскую организацию

