

Сибирская язва

Особо опасное инфекционное заболевание, вызываемое бактериями *Bacillus anthracis*



Заражение человека



Через открытые повреждения на коже (контакт с больными животными, зараженными продуктами животноводства)

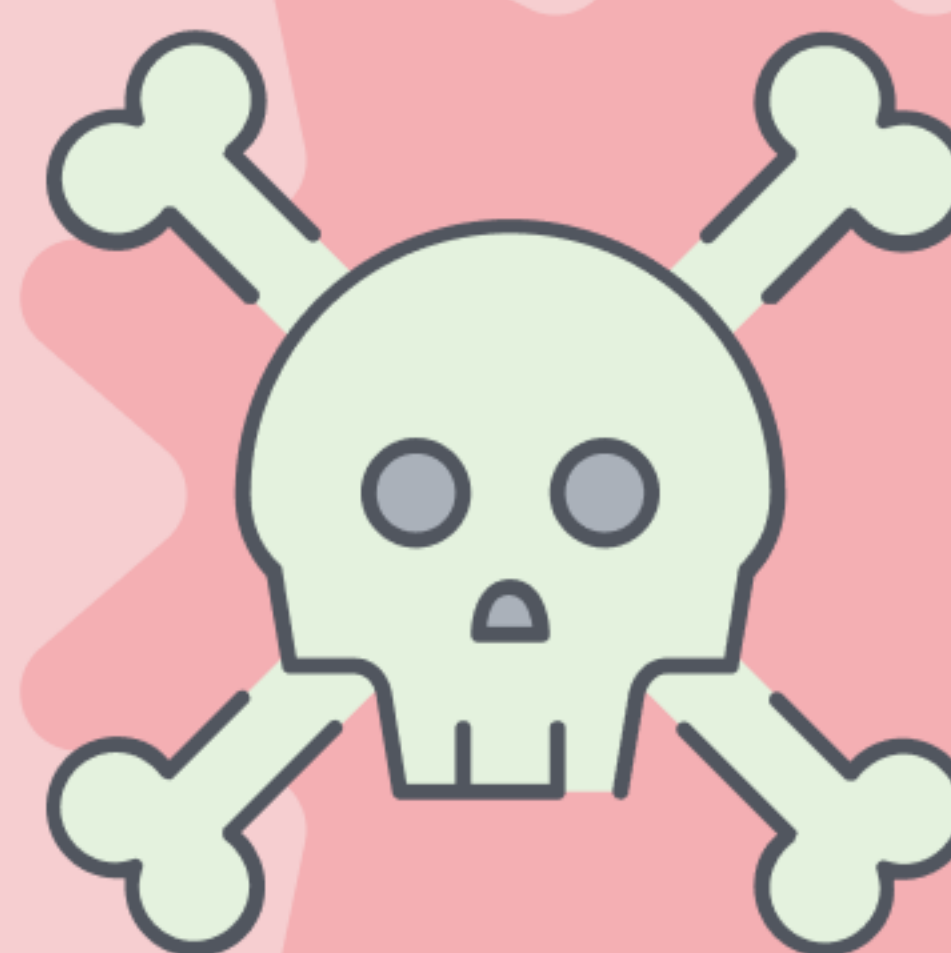


При вдыхании пыли со спорами бактерий



При употреблении мяса больного животного

Клинические проявления:



✓ **Кожная форма**
(смертность до 30%)

✓ **Кишечная форма**
(смертность до 50%)

✓ **Легочная форма**
(смертность до 100%)

✓ **Септическая форма**
(смертность до 100%)



Профилактика



Избегать контактов с дикими животными



Не покупать мясные продукты и шкуры с рук и в непроверенных местах



Выполнять необходимые санитарно-гигиенические мероприятия на скотобойнях и молочных фабриках



Вакцинация населения против сибирской язвы проводится по эпидемиологическим показаниям, с учетом профессиональной деятельности