

## Регулярное обследование на туберкулез гарантирует раннее выявление и своевременное лечение заболевания



Привитым от туберкулеза детям с 12 месяцев 1 раз в год проводится проба Манту или Диаскинтест (8-14 лет)



Непривитым от туберкулеза детям и детям с некоторыми хроническими заболеваниями проба Манту проводится 2 раза в год с 6-месячного возраста

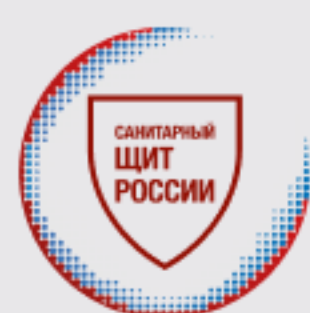


Взрослым и подросткам с 15 лет ежегодно проводится флюорография

## Туберкулез излечим



Чем раньше выявлен туберкулез, тем быстрее и успешнее будет лечение

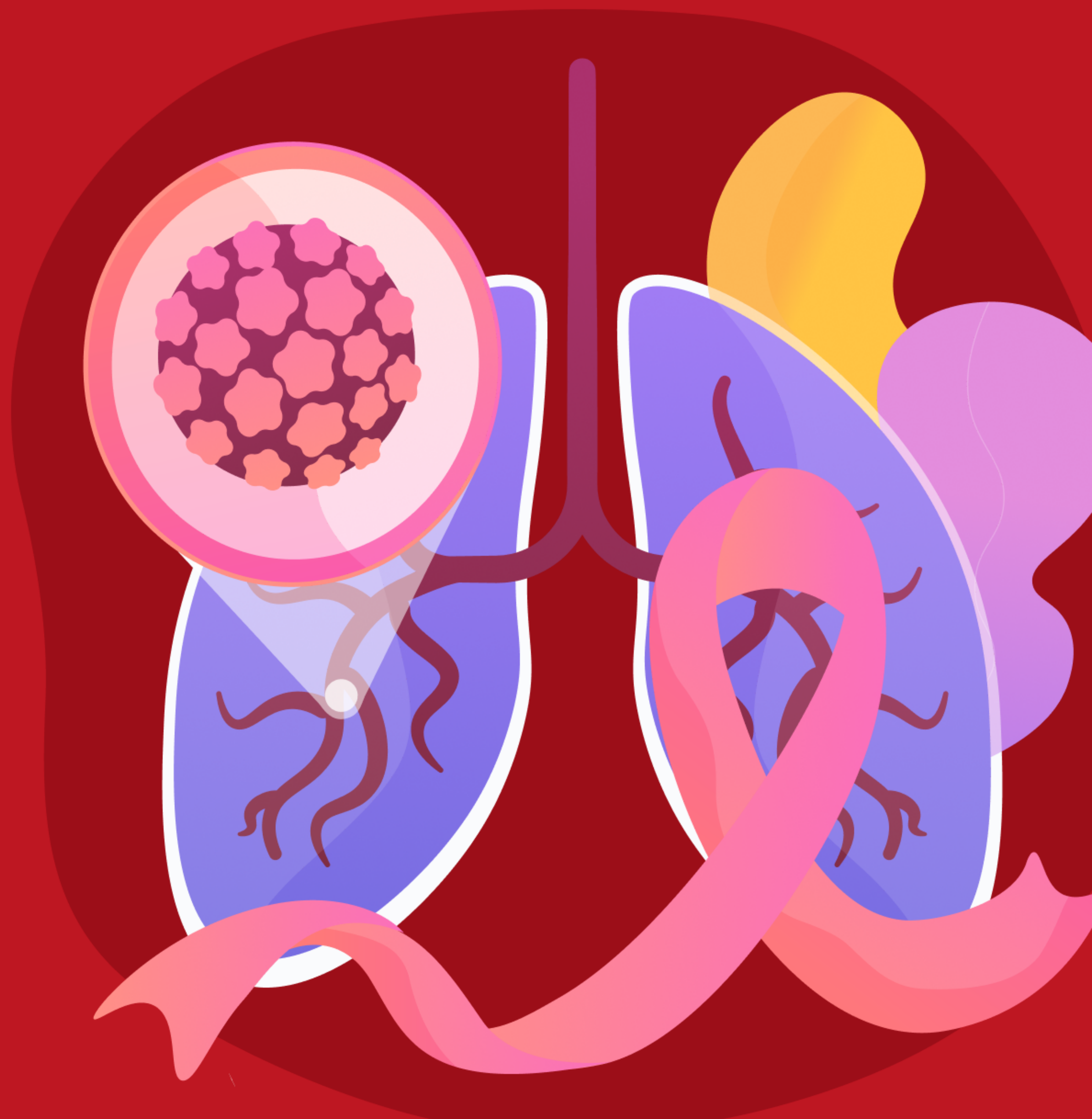


Ознакомьтесь с более подробной информацией у нас на сайте



# ТУБЕРКУЛЕЗ

Широко распространенное инфекционное заболевание



Федеральная служба по надзору в сфере защиты прав потребителей и благополучия человека



# ЧТО ТАКОЕ ТУБЕРКУЛЕЗ?

Широко распространенное инфекционное заболевание



**Возбудитель — микобактерия туберкулеза.**

## Пути передачи

Преимущественно :

✓ Воздушно-капельный

Реже :

✓ Контактный

✓ Алиментарный

✓ Воздушно-пылевой

✓ Вертикальный

## При развитии активного туберкулеза легких возможны следующие симптомы:

- ✓ Кашель, продолжающийся 3 или более недели
- ✓ Кровохарканье
- ✓ Боли в груди во время дыхания, при кашле
- ✓ Потеря аппетита, потеря веса, усталость
- ✓ Лихорадка, озноб, ночная потливость

## Туберкулез может поражать и другие органы и системы организма:

- ✓ Почки
- ✓ Позвоночник
- ✓ Суставы
- ✓ Головной мозг и другие



**Туберкулез может протекать бессимптомно или с минимальным количеством симптомов.**

## Туберкулез может привести к осложнениям:

- ✓ Пневмоторакс
- ✓ Легочный плеврит
- ✓ Туберкулез верхних дыхательных путей
- ✓ Туберкулезный лимфаденит
- ✓ Септический шок и другие
- ✓ Венозная тромбоэмболия



**Наиболее действенный метод профилактики туберкулеза – вакцинация на 3-7 день жизни ребенка.**

Ревакцинация проводится в 6-7 лет при отрицательной пробе Манту.



В месте введения противотуберкулезной вакцины спустя 4-6 недель развивается специфическая реакция в виде папулы размером 5-10 мм в диаметре. Далее образуется рубчик до 10 мм в диаметре.

